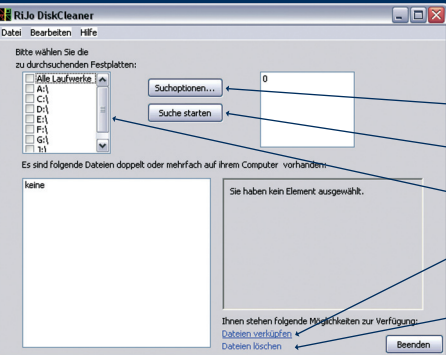




PROJEKTE - JAHRESARBEITEN Johann Hertrampf/ Richard Pilz Informatik 2



Bedienungsanleitung. Grundlegende Funktionen des Hauptfensters

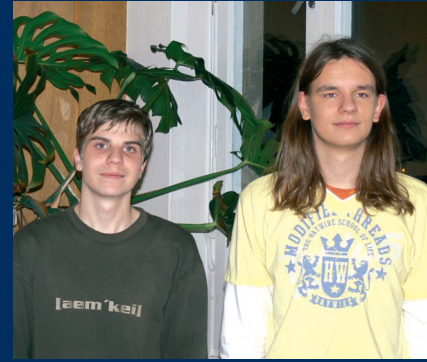
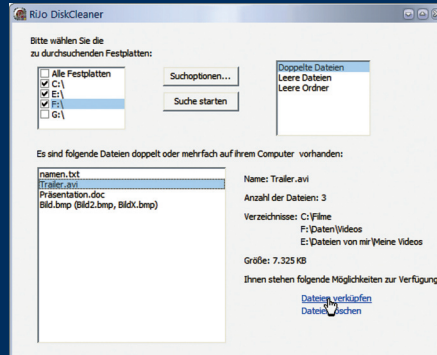
„Suchoptionen“ Bringt den Nutzer ins Optionen Menü

„Suche starten“ startet die Suche

Zeigt alle Laufwerke an, die ausgewählt werden

„Datei verknüpfen“ Wandelt alle doppelten Dateien bis auf eine in Verknüpfungen um

„Datei löschen“ löscht alle doppelten Dateien bis auf eine durchsucht



RIJO DISKCLEANER

Ziel der Arbeit

Das Ziel war es, ein Programm zu schreiben, das die Festplatte von unnötigem Ballast säubert. Dabei ging es uns vor allem um das Finden von doppelt oder mehrfach auf dem Computer vorhandenen Dateien.

Außerdem sollte das Programm leere Dateien und Ordner und Dateien /Ordner, auf die eine gewisse (einstellbare) Zeit nicht mehr zugegriffen wurde, finden. Des Weiteren sollte das Programm Möglichkeiten zum Verfahren mit den gefundenen Dateien anbieten, z.B. Löschen. Dabei sollte es einfach und intuitiv zu bedienen sein.

Struktur des Programms

Das Programm besteht aus 4 Units. Eine für das Hauptformular, eine für das Optionenformular, eine für das Löschen-Formular und eine namens Algo, die alle wichtigen Algorithmen und Type – Deklinationen enthält, die bei der Dateisuche zur Anwendung kommen.

Wenn der Benutzer nun die Suche startet, werden zuerst die Pfade in einer String-Liste und die Suchoptionen in ein Array vom Typ TSearchOptio gespeichert. Beides wird dann an die Algo – Function GetSearchData übergeben, in welcher alle Dateisuchvorgänge in den übergebenen Pfaden mit den übergebenen Optionen ausgeführt werden. Nachdem dies geschehen ist, werden die Ergebnisse in einer Dateiliste (Typ TDynFileList) zurückgegeben.